



## LES GÎTES DE KRAVEL - PLÉVENON - DINAN-CAP FRÉHEL

### LES GÎTES DE KRAVEL - PLÉVENON

Location de vacances pour 4 et 6 personnes à Plévenon  
- Dinan-Cap Fréhel

<https://krael-capfrehel.fr>



Marc Ledoux

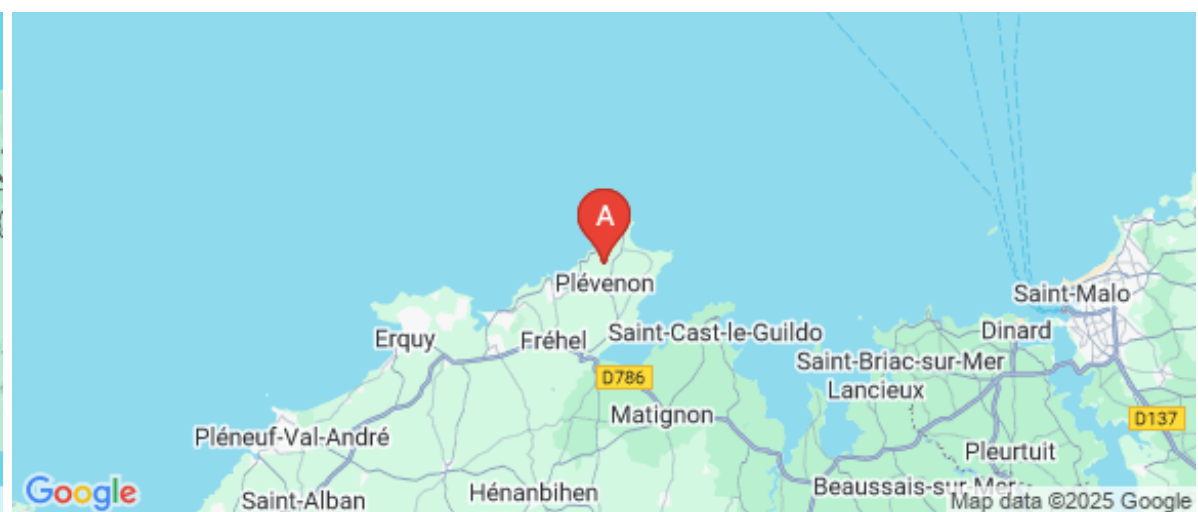
☎ 06 58 98 19 30

**A** Les Gîtes de Keravel - Le Gîte du Phare -

Plévenon : KERAVAL - 49 Rue de la Ville Hingant  
22240 Plévenon

**B** Les Gîtes de Keravel - Le Refuge de la

Lande - Plévenon : 49 Rue de la Ville Hingant  
22240 Plévenon





## Les Gîtes de Keravel - Le Gîte du Phare - Plévenon



Maison



4

personnes



2

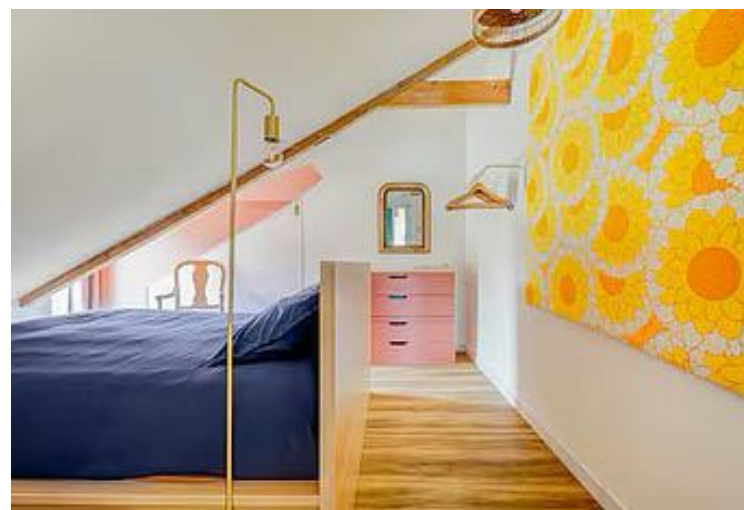
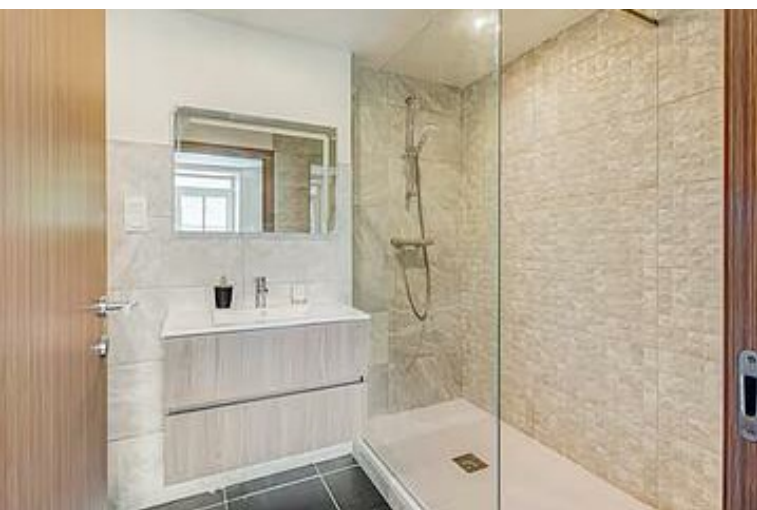
chambres



46

m<sup>2</sup>

Notre gîte unique, situé à quelques pas des sentiers de randonnée, des plages et des points de vue spectaculaires, vous offre un véritable refuge dans la nature. La véranda sans vis-à-vis permet de profiter pleinement du paysage environnant. La maison indépendante est équipée de toutes les commodités modernes : un salon spacieux avec grandes baies vitrées, une cuisine complète, une salle d'eau avec douche spacieuse, et deux chambres mansardées avec terrasse panoramique. Vous bénéficiez d'un accès personnalisé et libre au parc de la propriété familiale.











# Pièces et équipements

Chambres	Chambre(s): 2 Lit(s): 2 dont lit(s) 1 pers.: 0 dont lit(s) 2 pers.: 2 Chalmbres mansardées avec literies neuves et de qualité ;	
Salle de bains / Salle d'eau	Salle de bains avec douche Salle(s) d'eau (avec douche): 1 Grande douche de 1,80 m X 0,90 - Pare douche _carrelage Porcelanosa Meuble vasque Sèche serviettes	
WC	WC: 1 WC privés WC sur bati support, suspendu	
Cuisine	Cuisine américaine Four Lave vaisselle Four à micro ondes Réfrigérateur	
Autres pièces	Salon Véranda	Terrasse
Media	Câble / satellite Wifi	Télévision
Autres équipements	Lave linge privatif	Matériel de repassage
Chauffage / AC	Chauffage	
Exterieur	Abri pour vélo ou VTT Jardin privé Local pour matériel de sport Terrain non clos	Cour commune Jardin Salon de jardin
Divers		

## Infos sur l'établissement

 <i>Communs</i>	A proximité propriétaire Habitation indépendante	Entrée indépendante
 <i>Activités</i>		
 <i>Réseaux</i>	Accès Internet	
 <i>Stationnement</i>	Parking	Parking privé
 <i>Services</i>	Nettoyage / ménage	
 <i>Extérieurs</i>		

# A savoir : conditions de la location

Arrivée	Arrivée à partir de 16 heures
Départ	Départ avant 10 heures
Langue(s) parlée(s)	Anglais
Annulation/Prépaiement/Dépot de garantie	
Moyens de paiement	
Ménage	
Draps et Linge de maison	
Enfants et lits d'appoints	Lit bébé Possible prêt d'un lit parapluie pour Bébé
Animaux domestiques	Les animaux sont admis. Sous condition : Le terrain n'est pas clos, les animaux doivent être sous la surveillance de leurs propriétaires, afin de ne pas nuire à l'environnement, aux animaux sauvages (notamment les faisans du secteur ...) Leurs besoins doivent être ramassés et le bien rendus sans dégradations et sans dépôts de poils ....

## Tarifs (au 30/12/25)

Les Gîtes de Keravel - Le Gîte du Phare - Plévenon

4 nuits minimum et à la semaine du samedi au samedi en Juillet et Aout. Ménage "LE GITE DU PHARE" = 60 euros. " LE REFUGE DE LA LANDE" = 135 euros

Tarifs en €:	Tarif 1 nuit en semaine (L, M, M, J, D)	Tarif 1 nuit en weekend (V ou S)	Tarif 2 nuits weekend (V+S)	Tarif 7 nuits semaine
du 01/07/2026 au 10/07/2026	178€	178€		1246€
du 11/07/2026 au 17/07/2026	178€	178€		1246€
du 18/07/2026 au 31/07/2026	199€	199€		1393€
du 31/07/2026 au 08/08/2026	199€	199€		1393€
du 08/08/2026 au 23/08/2026	199€	199€		1393€
du 23/08/2026 au 30/08/2026	178€	178€		1246€



## Les Gîtes de Keravel - Le Refuge de la Lande - Plévenon



Maison



6

personnes



3

chambres



108

m2

Nichée dans un cadre naturel préservé, notre propriété offre une atmosphère authentique et reposante, idéale pour se ressourcer loin du tumulte quotidien. Située à proximité des sentiers de randonnée, des plages et des points de vue spectaculaires, elle invite à des promenades tranquilles et à la contemplation. Rénovée récemment, la maison est lumineuse et entourée de 2 hectares de prairies. Elle comprend une vaste entrée, une chambre au rez-de-chaussée et deux à l'étage avec literie neuve, une cuisine neuve équipée (lave-vaisselle, four Bosch), un grand salon avec coin repas, deux salles d'eau, un espace buanderie et un bureau. Une terrasse sous pergola complète ce confort. La maison fait partie d'une ancienne ferme, avec l'intimité respectée. À 750 mètres, vous trouverez le village avec ses commerces locaux. Le paysage s'ouvre sur l'îlot Saint Michel et la plage de Sable d'Or les Pins. Profitez de la beauté de la côte bretonne dans un cadre paisible et équipé pour un séjour agréable.



# Pièces et équipements

Chambres	Chambre(s): 3 Lit(s): 0 dont lit(s) 1 pers.: 0 dont lit(s) 2 pers.: 3 Literie de qualité neuves afin de bien se reposer ....	
Salle de bains / Salle d'eau	Salle de bains avec douche Sèche serviettes	Sèche cheveux
WC	Salle(s) d'eau (avec douche): 2 WC: 2 WC indépendants	
Cuisine	Cuisine Combiné congélation Four à micro ondes	Four Lave vaisselle
Autres pièces	Séjour	Terrasse
Media	Câble / satellite	Wifi
Autres équipements	Lave linge privatif Matériel de repassage	Sèche linge privatif
Chauffage / AC	Chauffage	
Exterieur	Cour commune Jardin Terrain non clos	Jardin privé Salon de jardin
Divers		

## Infos sur l'établissement



Communs

A proximité propriétaire  
Habitation indépendante

Entrée indépendante  
Mitoyen propriétaire



Activités



Réseaux

Accès Internet



Stationnement

Parking privé



Services

Nettoyage / ménage



Extérieurs

# A savoir : conditions de la location

Arrivée	Arrivée à partir de 16 heures
Départ	Départ jusqu'a 10 heures
Langue(s) parlée(s)	Anglais
Annulation/Prépaiement/Dépot de garantie	Un dépôt de garantie de 900 euros est demandé par chèque non encaissé ; Restitué dans les 72 heures après l'état des lieux sortant
Moyens de paiement	
Ménage	
Draps et Linge de maison	Draps et/ou linge compris
Enfants et lits d'appoints	Lit bébé Lit parapluie
Animaux domestiques	Les animaux sont admis. Sous condition : Le terrain n'est pas clos, les animaux doivent être sous la surveillance de leurs propriétaires, afin de ne pas nuire à l'environnement, aux animaux sauvages (notamment les faisans du secteur ...) Leurs besoins doivent être ramassés et le bien rendus sans dégradations et sans dépôts de poils ....

## Tarifs (au 30/12/25)

Les Gîtes de Keravel - Le Refuge de la Lande - Plévenon

4 nuits minimum et à la semaine du samedi au samedi en Juillet et Aout. Ménage " LE REFUGE DE LA LANDE" = 135 euros

Tarifs en €:	Tarif 1 nuit en semaine (L, M, M, J, D)	Tarif 1 nuit en weekend (V ou S)	Tarif 2 nuits weekend (V+S)	Tarif 7 nuits semaine
du 01/07/2026 au 10/07/2026	297€	297€		2079€
du 11/07/2026 au 17/07/2026	299€	299€		2079€
du 18/07/2026 au 31/07/2026	336€	336€		2352€
du 31/07/2026 au 08/08/2026	336€	336€		2352€
du 08/08/2026 au 23/08/2026	336€	336€		2352€
du 23/08/2026 au 30/08/2026	309€	309€		2163€

# Mes recommandations

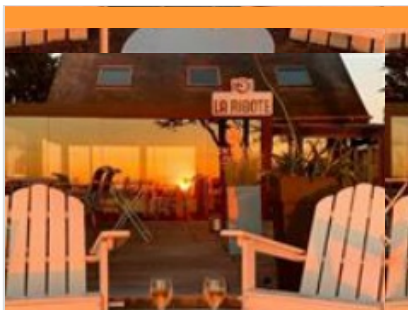
Nos incontournables

A voir, à faire

OFFICE DE TOURISME DINAN-CAP FRÉHEL

[WWW.DINAN-CAPFREHEL.COM](http://WWW.DINAN-CAPFREHEL.COM)

**DINAN**  
**CAP FRÉHEL**  
CHAQUE INSTANT EST UN VOYAGE



## La Ribote

☎ 02 96 41 43 76

16 route du Cap Fréhel

0.6 km  
📍 Plévenon



Situé à proximité du Cap Fréhel, dans un cadre calme et agréable avec vue sur la mer, le restaurant La Ribote vous propose des spécialités bretonnes : moules, huîtres, poisson du jour, coquilles Saint-Jacques, andouille purée, viandes...



## Le Petit Galet

☎ 02 96 41 58 07

2.7 km  
📍 Plévenon



Crêperie de charme située en amont du Fort la Latte et proche du GR34. Galettes et crêpes de farine biologique. Nos galettes sont sans gluten du fait que notre farine est 100% sarrasin. Nous pouvons également vous préparer des plats végétariens. Moules de nos baies. Tous nos plats sont maison et réalisés à la commande. Animaux bienvenus. Accueil de groupes hors saison. Reconnu par Trip Advisor et Lonely Planet.



## Atelier Kerkozh, Arts plastiques et développement personnel

☎ 06 30 60 39 21

5 Rue de la Petite Abbaye

🌐 <http://www.kerkozh.com>

4.4 km  
📍 Fréhel



Dans l'ATELIER KERKOZH, Catherine propose 3 pôles :- \* - ACTIVITÉS LUDIQUES ET ENSEIGNEMENT ADULTES ADOS ENFANTS, maxi 4 personnes, 2 heures 40€. TOUS LES JOURS TOUTE L'ANNÉE Dessin, Peinture, Encre-et-lavis, Collages, Sculpture, Textiles, Recyclage Trouver le plaisir de créer son univers sensible pour écrire une histoire en formes, matières et couleurs. Séance à offrir, cadeaux surprise à créer vous-même dans l'atelier. - \* - ART-THERAPIE MÉDIATION THÉRAPEUTIQUE, ANTI-STRESS, ÉPANOUISSEMENT, SOIN DE SOI PAR LES ARTS ADULTES ADOS ENFANTS, maxi 3 personnes, 2 heures 80€ 1 pers, 120€ pour 2 pers, 150€ pour 3 pers ACTIVITÉ d'arts plastiques. - \* - DÉVELOPPEMENT PERSONNEL ENTREPRISES-ASSOCIATIONS-STRUCTURES SOCIALES - ind. ou groupe 12 personnes max. OBJECTIFS : Vérifier le projet, la motivation et lever les freins



## Des landes du cap Fréhel aux deux pointes

Route du Cap Bourg de Plévenon  
(parking camping-cars)

0.7 km  
📍 Plévenon



Au départ du bourg de Plévenon, cette grande randonnée rejoint la côte, que l'on longe pour faire le tour de cette « presque île aux deux pointes ». Le cap, en s'avancant dans la mer, dessine dans le paysage une frontière naturelle entre la baie de Saint-Brieuc à l'ouest, et les approches de Saint-Malo vers l'est, et se frange d'écume et d'embruns en toutes saisons. L'été, la lande fleurie adoucit ces paysages marins où retentit le cri des oiseaux marins... En cours de route, la découverte de la Fauconnière (réserve ornithologique), la visite du phare ainsi que du Fort La Latte enrichiront la connaissance de ce milieu naturel chargé d'histoire. Espace naturel labellisé "Grand Site de France", le Cap Fréhel fait l'objet depuis plusieurs années d'un programme de réhabilitation et de préservation. Des visites sont également programmées selon la saison : le phare, le Fort La Latte, ainsi que des visites accompagnées par le Grand Site



## Cap Fréhel

☎ 02 96 41 43 06

🌐 <https://www.dinan-capfrehel.com/au-co>

2.6 km  
📍 Plévenon



Dominant la mer à plus de 70 mètres, les majestueuses falaises de grès rose du Cap Fréhel sont un véritable spectacle de la nature. Classées depuis 1967, ces falaises, les plus hautes de Bretagne après celles de Plouha, offrent un panorama époustouffant, s'étendant jusqu'à l'île de Jersey par temps clair. Ce lieu emblématique, préservé de toute construction, est l'un des sites les plus visités de Bretagne, attirant des amoureux de la nature, des photographes et des curieux du monde entier. Une biodiversité exceptionnelle Le Cap Fréhel est bien plus qu'un simple point de vue : c'est un sanctuaire naturel abritant une grande diversité de faune et de flore. Entre les tapis multicolores de bruyères, d'ajoncs et de chardons, et les oiseaux marins tels que le Pingouin torda ou le Guillemot de Troil qui nichent dans les falaises, chaque recoin du site regorge de vie. La lande environnante accueille

# Mes recommandations (suite)



### Pointe aux chèvres

☎ 02 96 41 40 12  
Pléhérel-Plage

2.8 km  
📍 Fréhel



Nichée entre le majestueux Cap Fréhel et la station balnéaire prisée des Sables d'Or les Pins, la Pointe aux Chèvres mérite une place de choix dans vos itinéraires bretons. Accessible facilement via le sentier côtier offrant des vues imprenables sur la mer, cette pointe rocheuse vous promet une expérience entre sérénité et émerveillement. Un panorama est un véritable régal pour les amateurs de photographie et les amoureux de grands espaces. La table d'orientation vous permettra de vous situer entre Erquy et le Cap Fréhel, Comment s'y rendre: Facile d'accès depuis la route menant du Cap Fréhel à Sables d'Or les Pins à proximité immédiate de la chapelle de Vieux bourg. Infos pratiques: un parking gratuit de la chapelle tout proche ainsi qu'une table de pique nique à proximité. Egalement des toilettes sur le parking de l'Anse du croc en contrebas Via le GR34 vous êtes à 6.5km du Cap Fréhel et 5 km de



# Mes recommandations (suite)

